

Droits réservés Musée de Normandie - Château de Caen



Musée de  
Normandie

*Merci de  
ne pas écrire  
sur ce livret*

# À la découverte du Château de Caen

## Maternelles

*Découvre le château avec Edmond le pigeon*

# Consignes d'utilisation du livret de visite



Ce livret est conçu pour vous accompagner dans une visite en autonomie avec vos élèves. Chaque double-page correspond à un point d'intérêt du site. Un plan vous aide à vous situer dans le château.

→ **Page enseignant** : vous y trouverez un texte explicatif, des images et des consignes pour guider votre lecture et animer la visite.



→ **Page élèves** : cette page est pensée pour les enfants. Elle contient des illustrations et des jeux d'observation simples pour capter leur attention et encourager les échanges.

## COMMENT UTILISER CE LIVRET ?

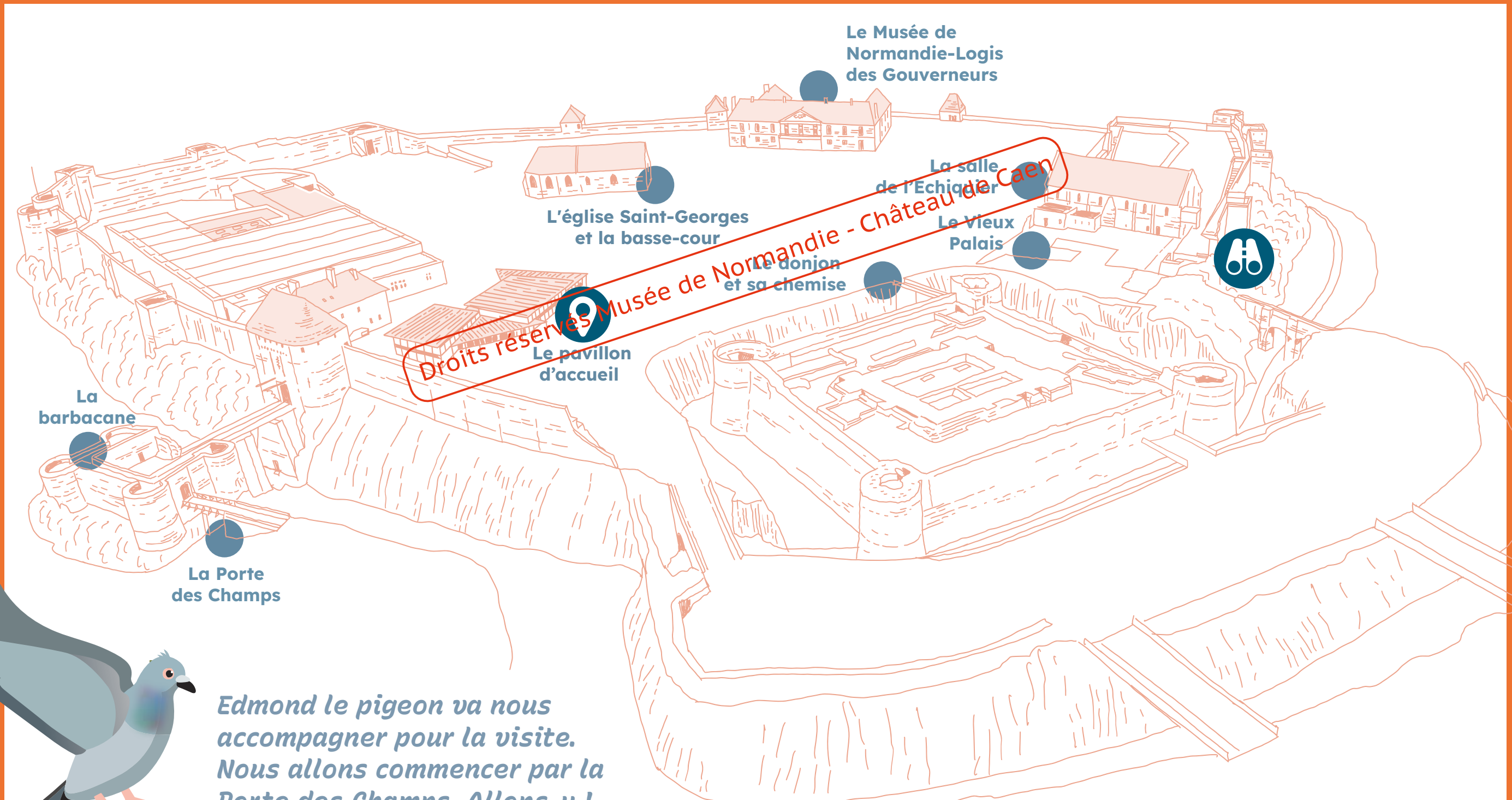
→ **Avant la visite** : le livret vous est prêté le temps de la visite. Il est accompagné d'une peluche « **Edmond le pigeon** » et d'échantillons de matières à toucher.

→ **Pendant la visite** : présentez le point d'intérêt en vous aidant de la page enseignant et du plan. Montrez ensuite la page enfants et invitez-les à observer, chercher les détails, répondre aux questions ou participer aux petits jeux proposés. Encouragez la discussion en leur posant des questions ouvertes sur ce qu'ils voient.

*Bonne visite et belle découverte avec vos élèves !*

# Le château de Caen

→ Bienvenue au château de Caen. Il a été construit il y a très longtemps, à une époque qu'on appelle le Moyen Âge. Le château est très grand et il y a beaucoup de choses à y découvrir !



*Edmond le pigeon va nous accompagner pour la visite. Nous allons commencer par la Porte des Champs. Allons-y !*



# La Porte des Champs



Nous sommes devant la Porte des Champs. La porte permet de rentrer dans le château, ou d'en sortir. La porte sert aussi à protéger le château si des ennemis arrivent. Devant la porte, il y a une barbacane : elle ressemble à un petit château. Elle protège la porte. Le château est construit en hauteur, sur un éperon rocheux. Cela permet à ceux qui vivent dans le château de voir les ennemis arriver de loin.

→ Observer les éléments suivants avec les élèves et les nommer :



**LES REMPARTS**

Les remparts sont des grands murs en pierre qui entourent et protègent le château.



**LE MÂCHICOULIS**

Dans le mâchicoulis (petit balcon en haut de la porte), les gardes du château défendent la porte. Si des ennemis s'approchent, ils peuvent leur lancer des cailloux ou d'autres projectiles sur la tête pour qu'ils partent.



**LE PONT-LEVIS**

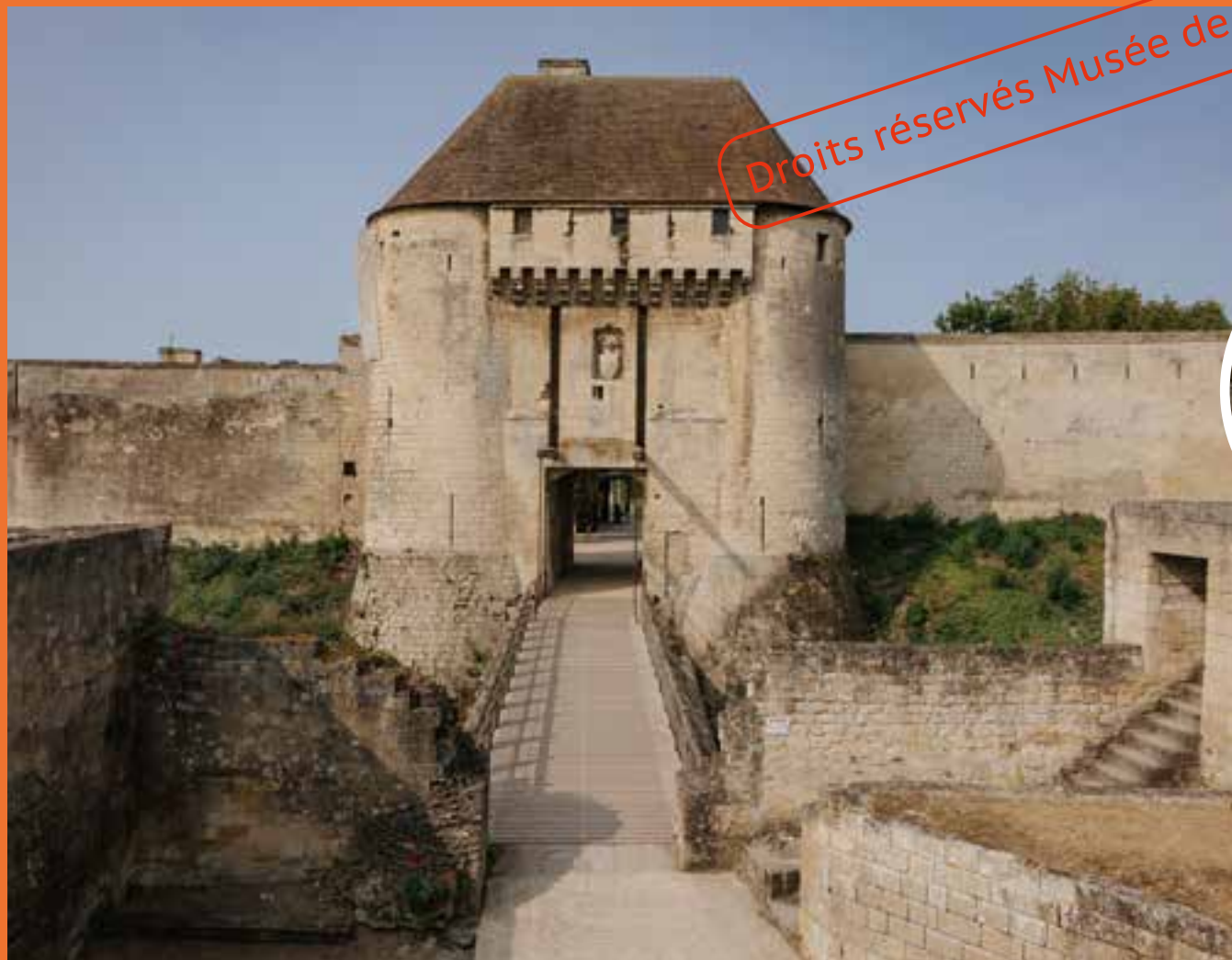
Le pont-levis permet d'entrer dans le château lorsqu'il est abaissé. Au Moyen Âge, on peut aussi le relever pour empêcher les ennemis d'entrer. Le pont-levis est le seul moyen de traverser les profonds fossés du château.



**LA MEURTRIÈRE**

La meurtrière est un trou percé dans le mur. Avec leurs arcs, les gardes du château peuvent tirer des flèches sur les ennemis en étant protégés derrière le mur, dans la tour de la porte.

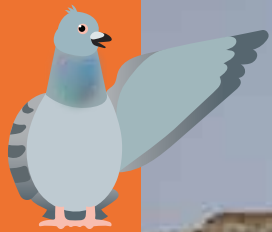
*Continuons la découverte du château avec Edmond !  
Dirigeons-nous maintenant vers le donjon !*





# La Porte des Champs

la meurtrière



le mâchicoulis

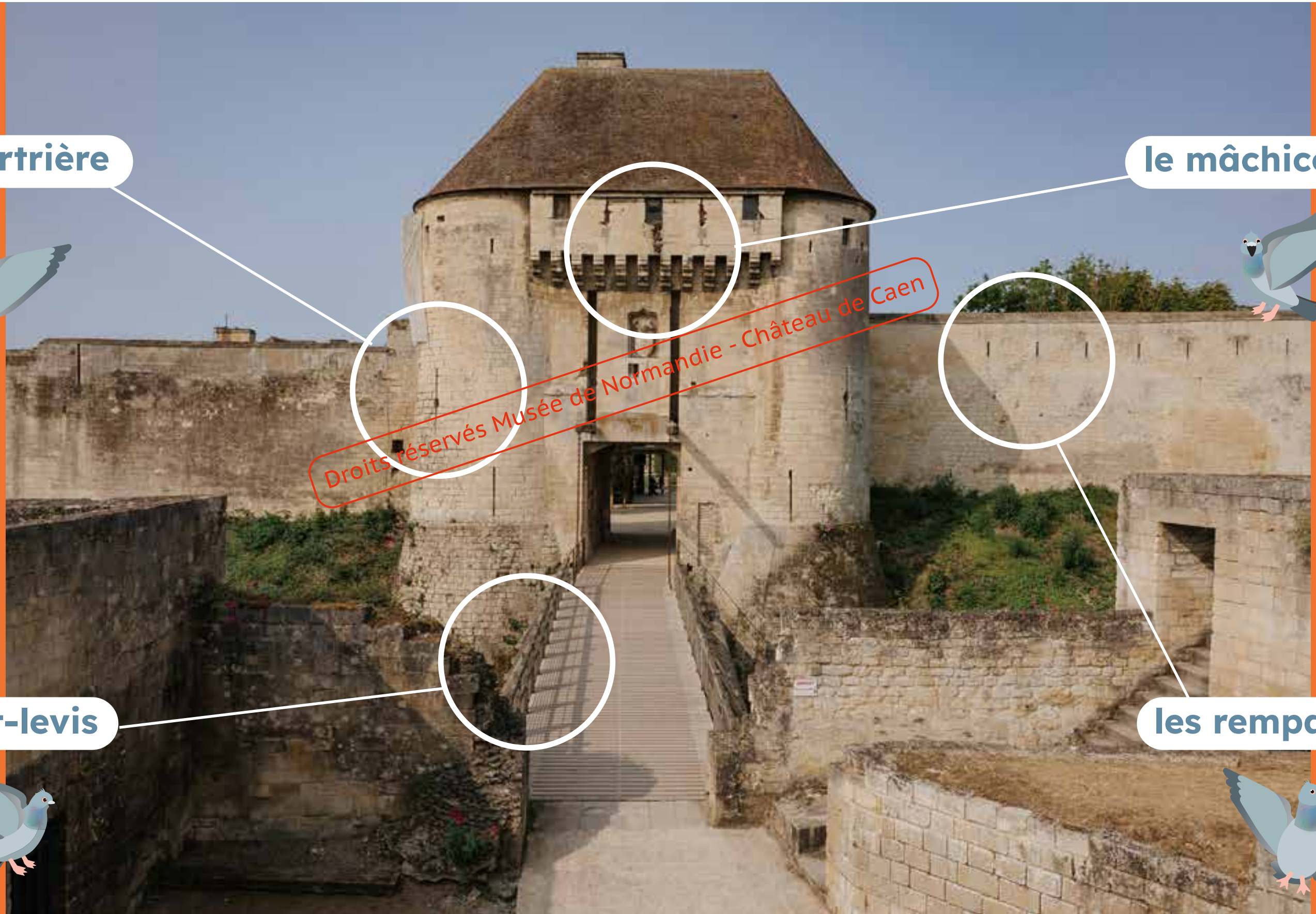


Droits réservés Musée de Normandie - Château de Caen

le pont-levis



les remparts





# Le donjon et sa chemise

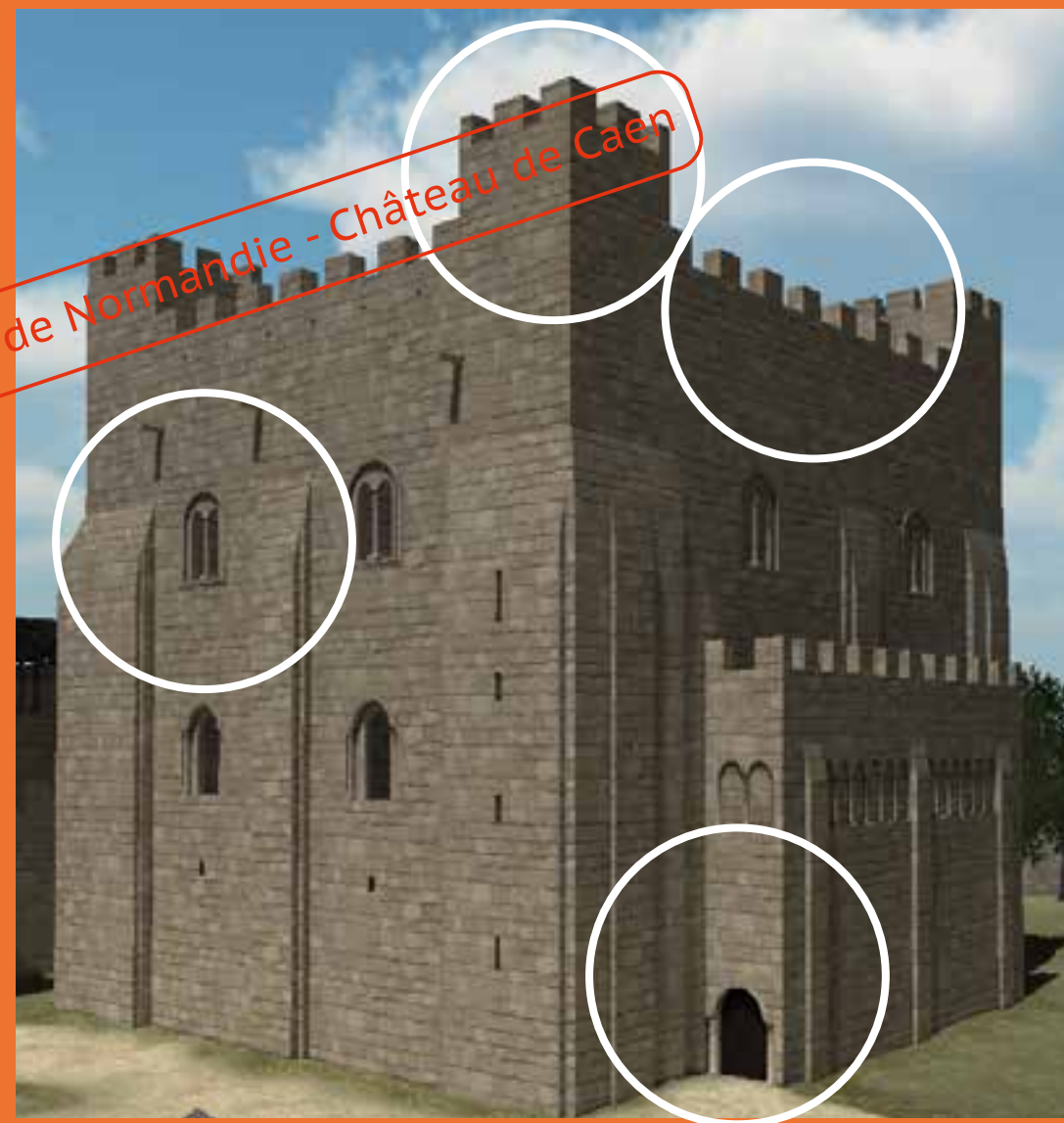


Nous voici devant l'ancien donjon du château.  
Le donjon est protégé par une muraille et des tours rondes (la chemise du donjon).  
Aujourd'hui on ne voit presque plus le donjon.  
Il a été détruit il y a très longtemps.

La tour du donjon est la plus grande tour du château fort. Elle est défendue par des gardes. C'est dans cette tour que vit le seigneur du château avec sa famille. Le donjon sert aussi à protéger les habitants du château. Ils peuvent se cacher à l'intérieur si des ennemis les attaquent. Dans le donjon, on garde aussi des réserves de nourriture et de boissons.

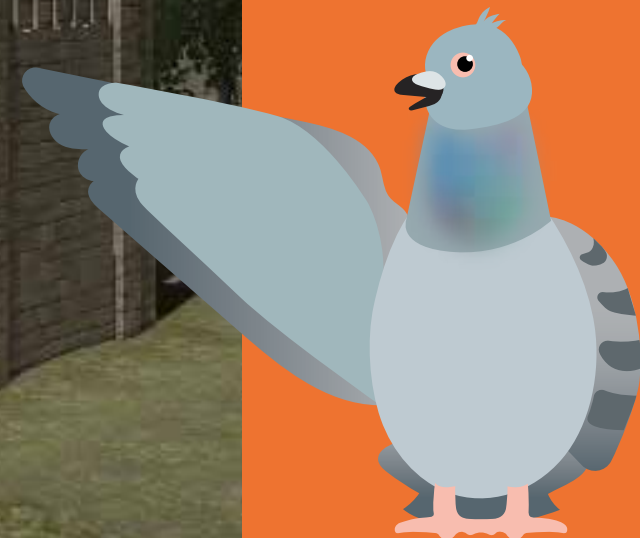
→ *Observer l'extérieur du donjon avec les élèves et décrire :*

**UNE TOUR / UNE PORTE / DES FENÊTRES / DES CRÊNEAUX**



*Observons maintenant l'intérieur de la tour du donjon.*

# Le donjon et sa chemise





# L'intérieur du donjon



→ *Observer l'intérieur du donjon avec les élèves et décrire :*

À l'intérieur du donjon, il y a trois étages :

- **EN BAS**, on stocke des réserves de nourriture (des tonneaux pour la boisson, les fromages, le blé, la viande ...)
- **AU 1<sup>ER</sup> NIVEAU**, il y a la salle des gardes (épées, boucliers, lances, casque, cotte de mailles). Ils protègent le donjon.
- **AU 2<sup>E</sup> NIVEAU** : c'est là que vit le seigneur du château avec sa famille. Il porte une couronne car il est duc de Normandie et roi d'Angleterre. Le plus connu est Guillaume le conquérant, c'est lui qui a fait construire le château de Caen. C'est son fils Henri qui a fait construire le donjon. On voit une grande salle pour recevoir des invités, la chambre du seigneur et une chapelle. Le seigneur du château organise des banquets. Le grand repas dure parfois toute la journée.

Observer les aliments, les couverts (pas de fourchette au Moyen Âge), le fou et le ménestrel au milieu de la pièce. Ils font des spectacles de jonglerie, de la musique, ou racontent des histoires pour occuper et divertir les personnes qui sont à table.



*Continuons la découverte du château avec Edmond !  
Dirigeons-nous vers le palais de Guillaume !  
Faire monter les enfants sur le 1<sup>er</sup> niveau du belvédère*





# L'intérieur du donjon





# Le Vieux Palais



Nous voyons ici les vestiges (traces) du palais de Guillaume le Conquérant. Guillaume était duc de Normandie et roi d'Angleterre. C'est lui qui a fait construire le château, vers 1060. Le palais a été détruit pendant la Seconde Guerre mondiale.

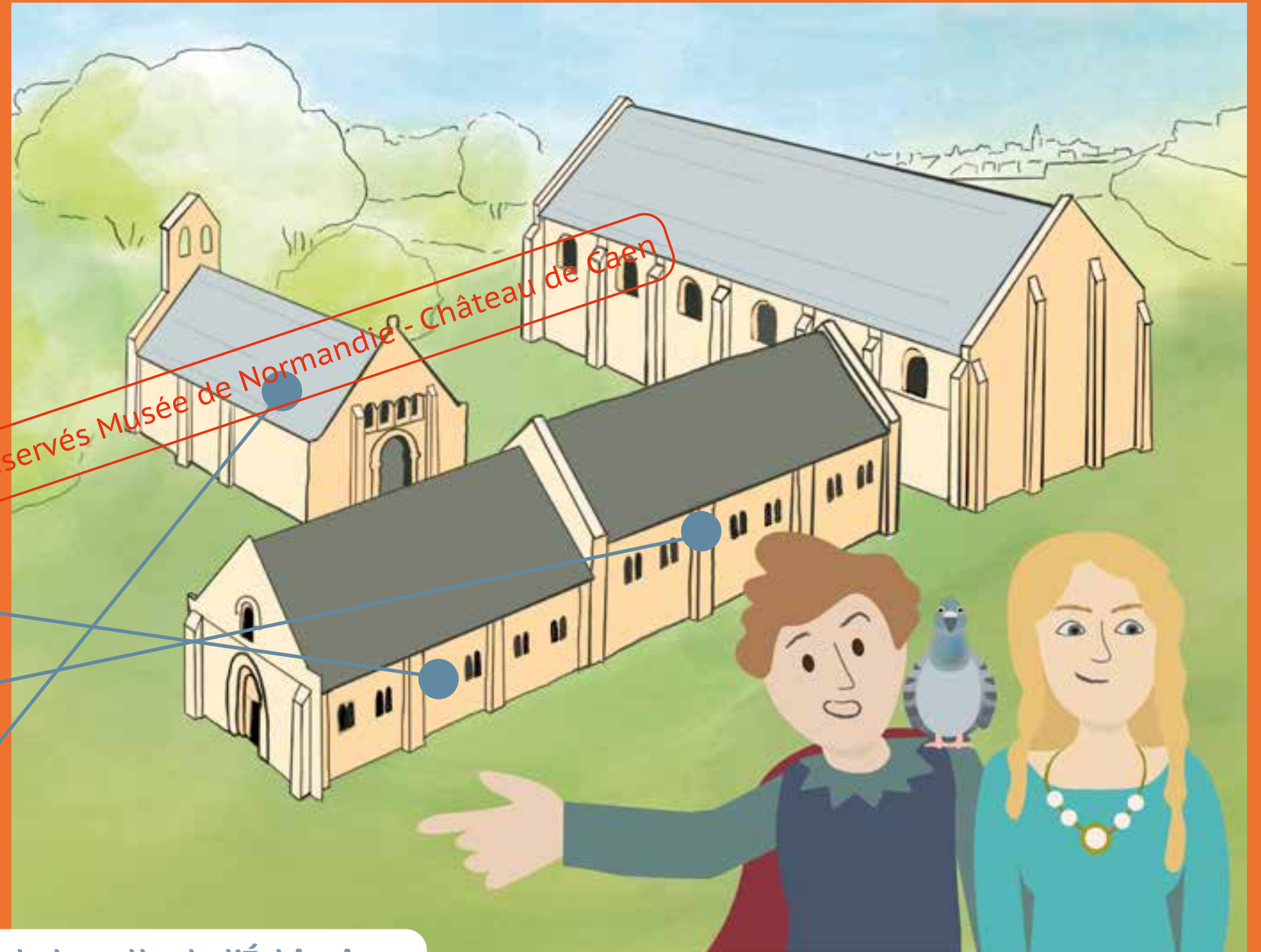
→ *Observer le dessin d'artiste et expliquer :*

Le palais est composé de plusieurs bâtiments :

**UNE GRANDE SALLE**  
pour les repas et les fêtes,

**UN ÉTAGE**  
où vivent Guillaume, sa femme la reine Mathilde et leurs 10 enfants,

**UNE CHAPELLE.**



*Faire redescendre le groupe et s'approcher de la salle de l'Échiquier.*

*Le grand bâtiment à droite s'appelle la salle de l'Échiquier. Allons la voir de plus près !*



# Le Vieux Palais

---





# La salle de l'Échiquier



Cette salle a plus de 900 ans, c'est Henri I<sup>er</sup> Beauclerc qui l'a bâtie. Dans cette salle on mangeait, on faisait la fête et on punissait les méchants.

Regardons le mur de la salle de l'Échiquier. On peut voir sous le toit des petites sculptures taillées dans la pierre. On les appelle des modillons.



→ *Observez bien chacun des modillons et retrouvez :*



un chat



un oiseau



un cochon



# La salle de l'échiquier

Droits réservés Musée de Normandie - Château de Caen



un chat



un oiseau



un cochon



# Réponse



**un chat**



**un oiseau**



**un cochon**

*Allons voir maintenant  
le Musée de Normandie.*



# Réponse



Droits réservés Musée de Normandie - Château de Caen



un chat



un oiseau



un cochon



# Le Musée de Normandie Logis des Gouverneurs



Ce grand bâtiment est l'ancien Logis (maison) du gouverneur du château.  
Au Moyen Âge, le gouverneur est un homme important qui s'occupe du château et de la ville en l'absence du roi. Aujourd'hui, il n'y a plus de gouverneur au château. Le logis est devenu le Musée de Normandie : un musée est un lieu dans lequel tu peux voir des œuvres d'art ou des objets pour découvrir comment vivaient les gens autrefois, mais aussi pour s'amuser et apprendre des choses !

→ *Edmond le pigeon s'est caché 5 fois dans l'image ! Retrouve-le !*

- près de la PORTE D'ENTRÉE
- sur le TOIT
- sur la PELOUSE
- devant le MUR
- sur le BALCON





# Le Musée de Normandie Logis des Gouverneurs





# Réponse



*Bravo, vous avez retrouvé Edmond le pigeon !*

*Nous allons maintenant découvrir un endroit qu'Edmond aime beaucoup : l'église Saint-Georges.*



# Réponse





# L'église Saint-Georges et la basse-cour



Nous sommes devant l'église Saint-Georges. Une église est un bâtiment dans lequel les chrétiens vont prier et suivre la messe. Au Moyen Âge, il y a une église dans tous les châteaux forts. Elle est utilisée par les habitants du château.



→ *Faire observer la forme des fenêtres de l'église et demander aux enfants de choisir :*

Les constructions du Moyen Âge sont différentes de celles que tu connais aujourd'hui. Ici, l'église Saint-Georges a des fenêtres **pointues**. Cela s'appelle le style gothique.



Ronde



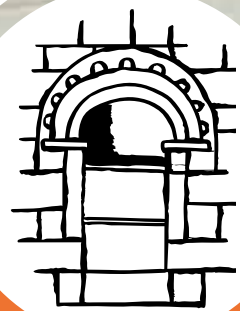
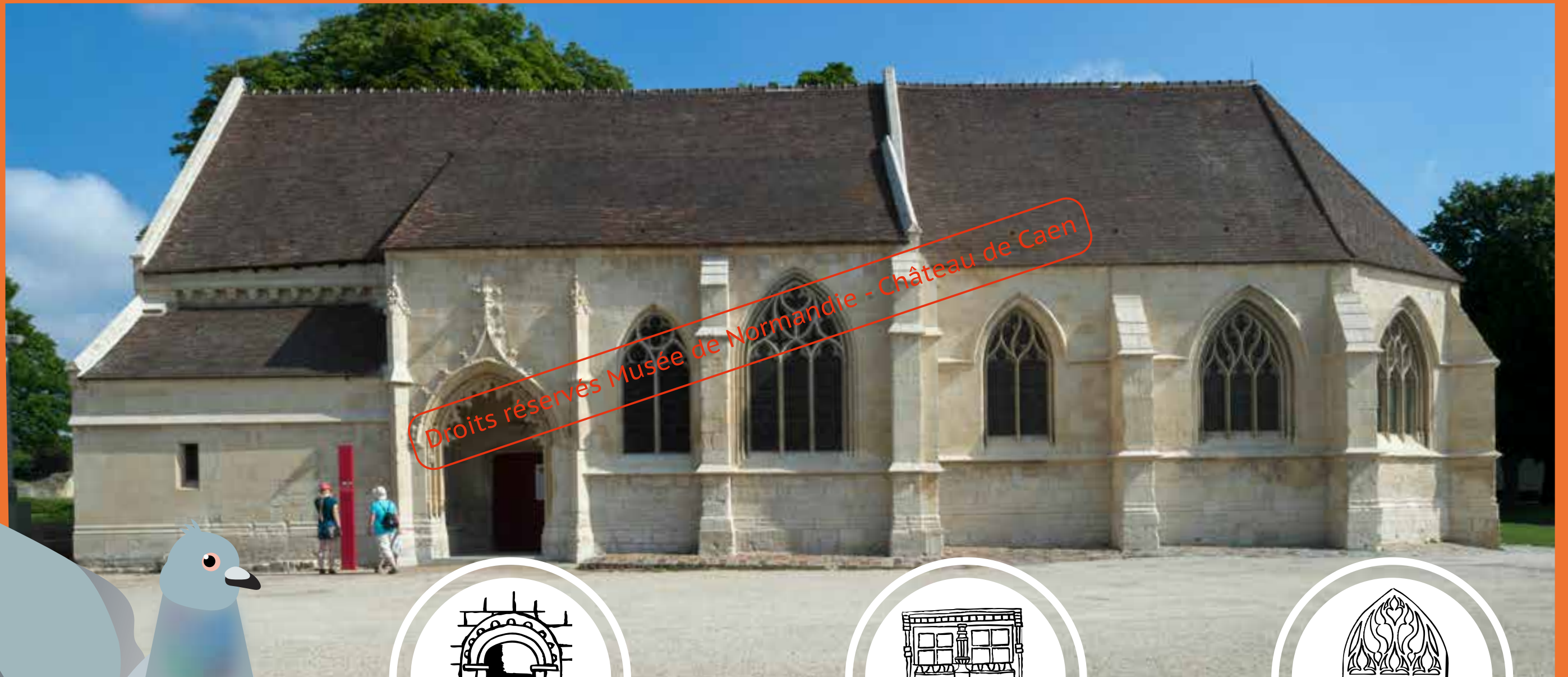
carrée



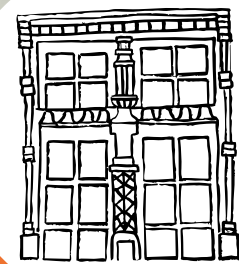
pointue



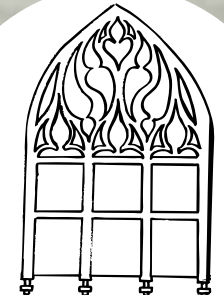
# L'église Saint-Georges et la basse-cour



Ronde



carrée



pointue

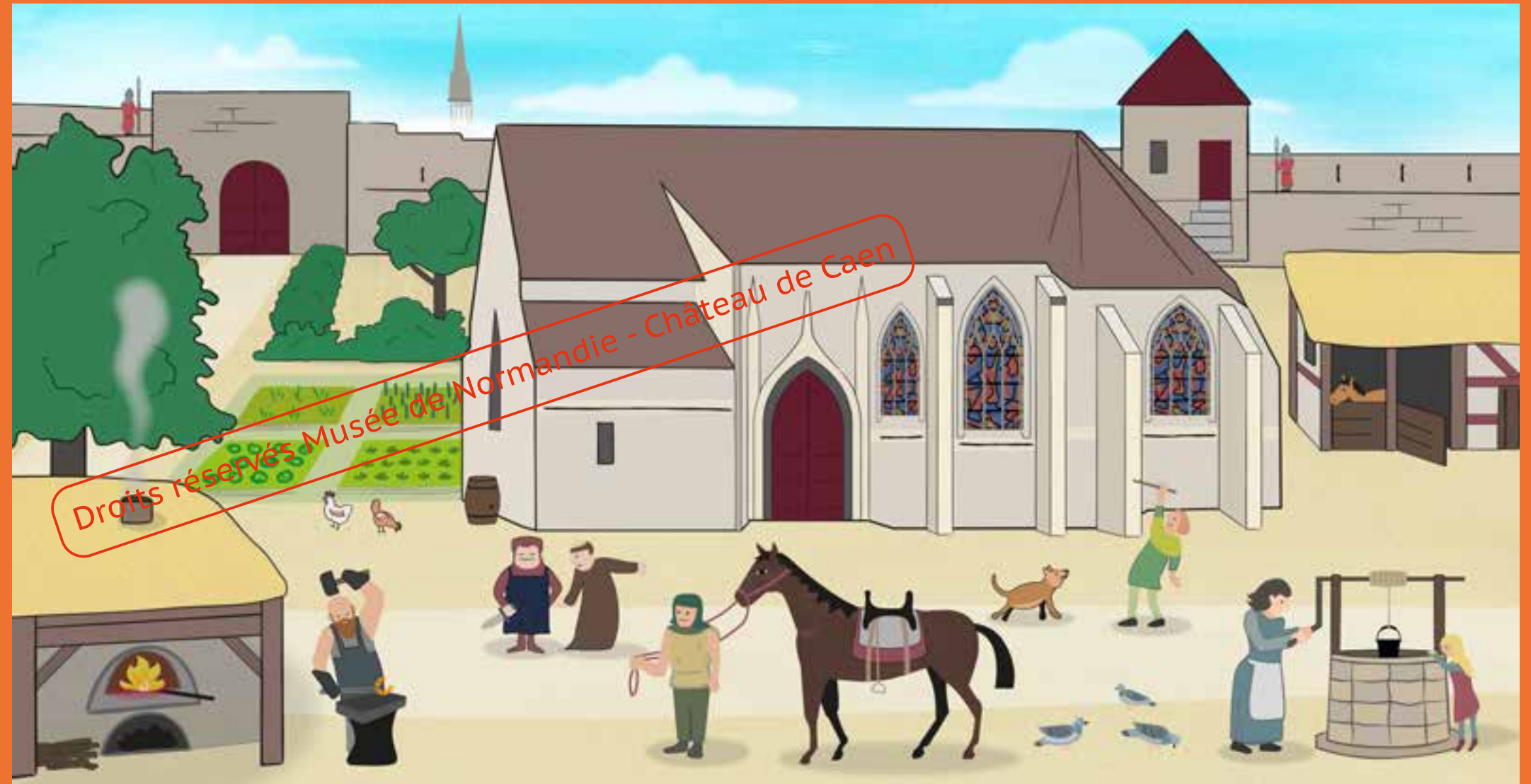




# L'église Saint-Georges et la basse-cour



Les habitants du château ont des maisons autour de l'église, on appelle cette partie du château la **basse-cour**. Il y a des artisans (des personnes qui fabriquent des choses) comme le maréchal-ferrant qui fabrique des fers pour les chevaux, le boulanger qui fait du pain, le cordonnier qui fabrique des chaussures ou le menuisier qui fait des meubles. Il y aussi des animaux dans le château : des chevaux, des vaches, des cochons, des canards, des poules, des oies, des moutons... et des pigeons comme Edmond !



*La visite du château est terminée !*

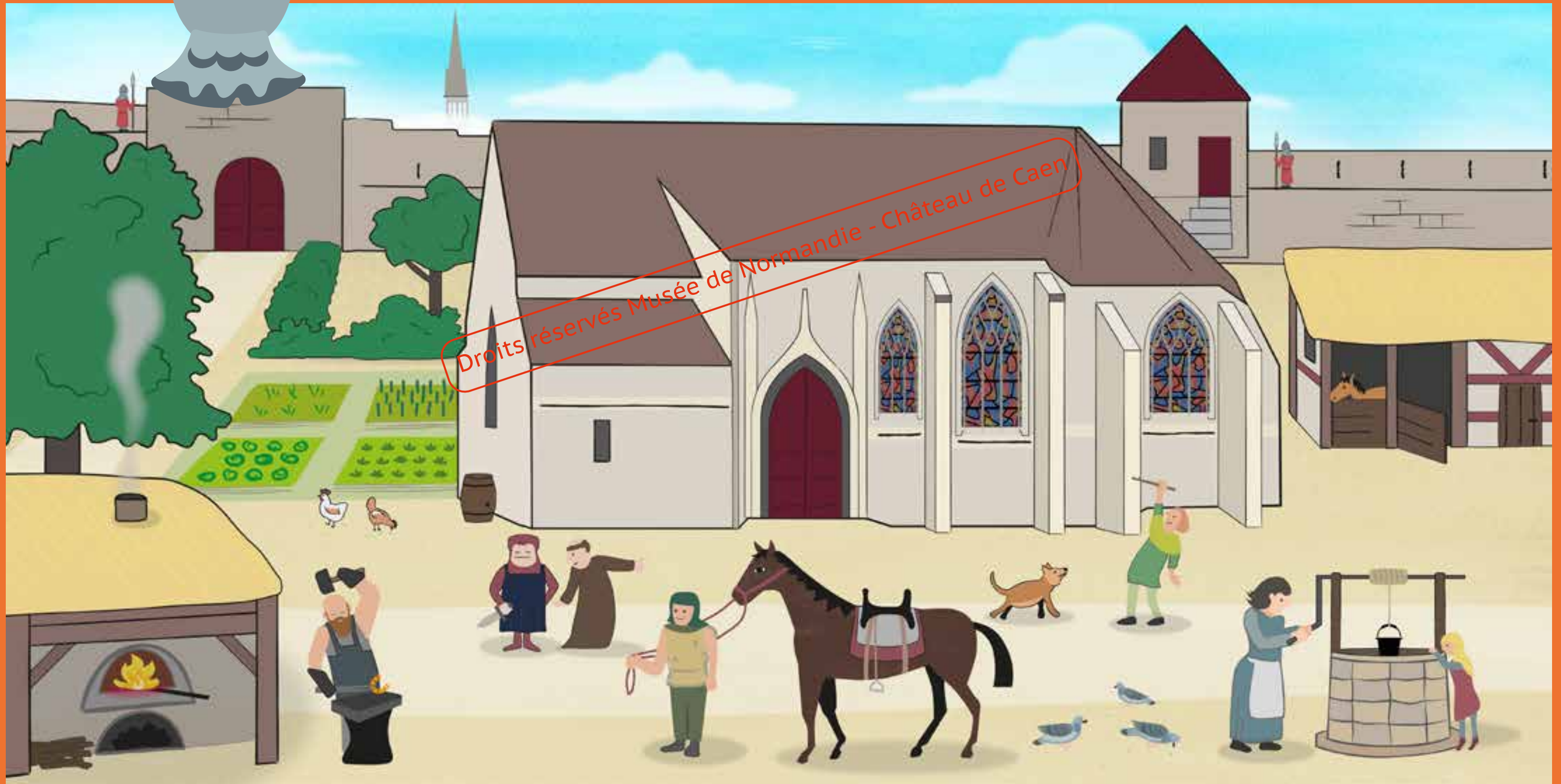
*Merci de redéposer le sac comprenant le livret, la peluche et les matières à toucher à l'accueil du Pavillon. À bientôt au château de Caen !*



# L'église Saint-Georges et la basse-cour



Droits réservés Musée de Normandie - Château de Caen





# Musée de Normandie

**Musée de Normandie**  
Château – 14000 Caen  
02 31 30 47 60  
mdn@caen.fr

[musee-de-normandie.caen.fr](https://musee-de-normandie.caen.fr)

  #MuseedeNormandie

## Crédits :

page 2 : Dominique Le Bagousse  
pages 3-4 : Musée des Beaux-Arts de Caen -  
Cécile Schuhmann  
pages 5-6 : Airkapture / Fabien Potel - Canopé  
pages 11 à 20 : Musée de Normandie - Ville de  
Caen / P. Delval

Conception : Médiation et action culturelle,  
Musée de Normandie-Château de Caen, 2025  
Conception graphique : burodesformes, 2025  
Impression : Handiprint

Droits réservés Musée de Normandie - Château de Caen

