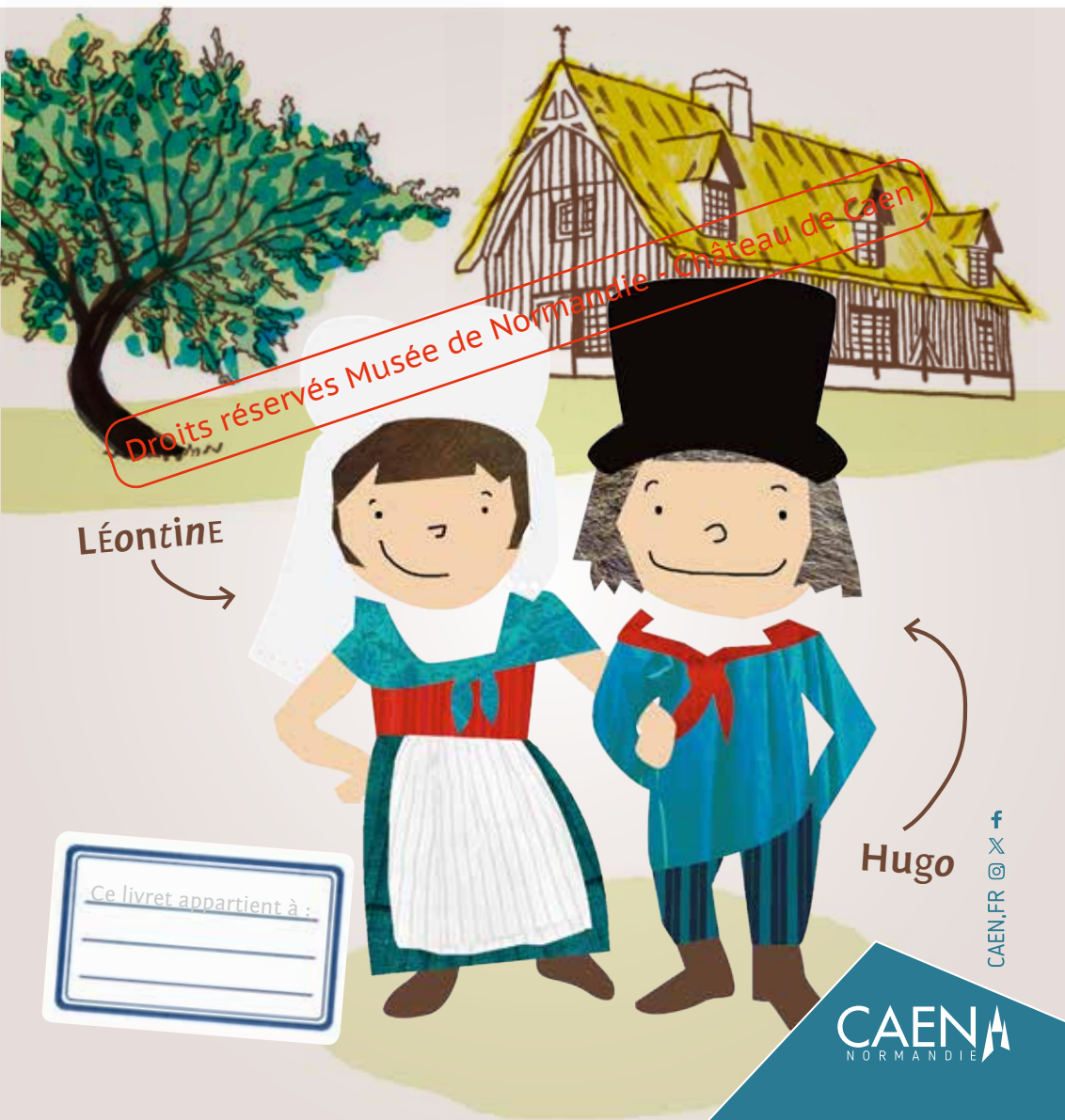


Musée de Normandie

La vie quotidienne au 19^e siècle en Normandie



LÉontine

Hugo

Ce livret appartient à :

Bienvenue au musée de Normandie !
Grâce à ce livret, tu vas partir à la découverte d'objets utilisés par nos ancêtres normands il y a environ 150 ans. Au 19^e siècle, la vie de tous les jours et les traditions étaient différentes d'aujourd'hui.

Chacune des salles 5 à 12 te raconte un élément important de cette époque : les paysages et l'agriculture, les matériaux (argile, bois, métal), les costumes et les coutumes et fêtes.

Aide-toi du plan ci-dessous pour t'orienter dans le musée et répondre aux questions !



Droits réservés Musée de Normandie - Château de Caen



Salle 5 : fermes et paysages

Beaucoup de Normands vivaient à la campagne, travaillaient dans les fermes ou étaient artisans. Il existe 2 paysages principaux dans la campagne normande : le **BOCAGE** (un petit champ entouré de haies et d'arbres où broutent les bovins) et la **PLAINE** (un grand champ sans clôture où poussent les cultures : blé, orge, lin, betterave...).

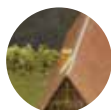


1. Retrouve la ferme de Pommereuil-en-Ouche.
Remplace les bulles au bon endroit.

Droits réservés Musée de Normandie - Château de Caen



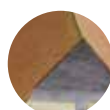
1 - porcherie
/ boulangerie



2 -
manoir



3 -
grange à grains



4 -
verger



Salle 7 : la vache et le cidre

3. Observe attentivement ce bât d'âne qui servait aux triolettes* pour ramener le lait à la ferme. Entoure les trois différences.



* On appelait triolettes les femmes chargées de traire les vaches.



4. Relie les objets ci-dessous à leur définition :



1 - Mahon



2 - Canne à lait



3 - Malaxeur



4 - Baratte

A

je suis en bois ou en terre. Je sers à battre la crème pour la transformer en beurre.

B

je suis en terre cuite. Je sers à transporter en grande quantité du beurre vers les villes lointaines.

C

je suis en métal, j'ai une anse sur le côté. On m'utilise après la traite des vaches pour transporter le lait du pré jusqu'à la ferme.

D

je suis en bois et métal. Je sers à malaxer et laver le beurre avant de lui donner sa forme dans des moules.

Droits réservés Musée de Normandie - Château de Caen



Recette du beurre : de retour de la traite, sépare la crème du lait grâce à une écrémeuse. Place ensuite la crème dans une baratte et agite pendant une vingtaine de minutes afin d'obtenir du beurre.

5. Avance jusqu'à la maquette du pressoir de Heurtevent.

Quel fruit était broyé pour obtenir du cidre ? Entoure la bonne réponse :

pomme

/

poire

/

raisin

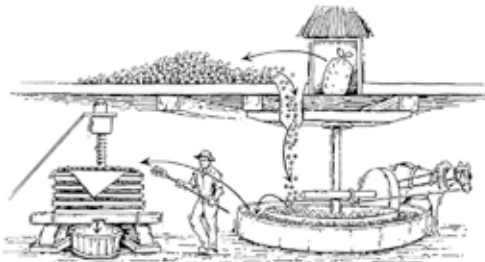


6. En t'aidant du dessin en bas de page, replace sur la photographie de la maquette le **tour à broyer**, qui sert à écraser les pommes en purée, et le **pressoir** qui ensuite permet d'extraire le jus de pomme.



1 - pressoir

2 - tour à broyer.



Salle 8 : les pots et autres ustensiles du quotidien

7. Entre dans la salle n°8 et observe les objets autour de toi.
En quelle matière sont-ils fabriqués ?

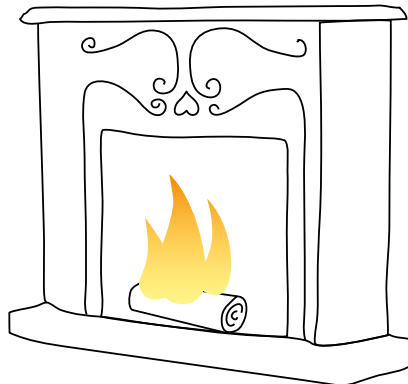
terre cuite / plastique / bois

8. Retrouve dans les vitrines cette
chaufferette. D'après toi, à quoi servait-elle ?



Droits réservés Musée de Normandie - Château de Caen

Pour se chauffer, on a seulement la
cheminée et quelques petits chauffages
mobiles : la bouillotte et la bassinoire
servent à réchauffer le lit avant de se
coucher.



9. Retrouve le bouchon qui correspond à cette fontaine.



Droits réservés Musée de Normandie - Château de Caen

Les fontaines servaient à se laver les mains. Petit à petit, elles sont devenues des objets décoratifs.



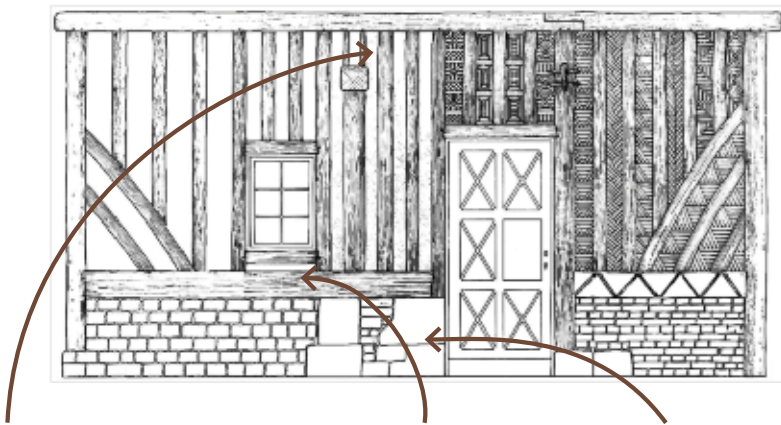
Salle 9 : le travail du bois

10. Regarde la vitrine où sont présentés des objets et des jouets en bois. Redessine le jeu de quille.



11. Dans certaines parties de la Normandie, les maisons sont construites en bois et en torchis (un mélange de terre et de paille). Retrouve cette façade à pans de bois et remplace au bon endroit sur le dessin les matériaux ci-dessous.

Mélange de terre et paille / pierre / bois



Salle 10 : les objets en métal

(cuivre, fer, étain, fonte)

12. À ton avis, qu'accrochait-on à la crémaillère suspendue dans la cheminée ?

marmite / lanterne



Droits réservés Musée de Normandie - Château de Caen

13. Dans la vitrine des ustensiles en fer blanc, il y a de nombreux objets destinés à porter des bougies.



Comment les nomme-t-on ? Entoure la bonne réponse.

bougeoir / bougère / bougeon



14. Relie chaque objet à son nom

poêle à bouillie / cuit-pommes / girouette



Salle 11 : les costumes

15. Observe les dentelles présentées dans les vitrines. Quels motifs vois-tu?
des fleurs / des insectes / des feuillages

La dentelle est fabriquée selon deux techniques : la dentelle au fuseau et la dentelle à l'aiguille. C'est un travail qui demande énormément de temps, jusqu'à 7 heures pour 1 cm² de dentelle à l'aiguille.



16. Observe les vêtements et les accessoires présentés dans cette salle et relie ci-dessous les costumes qui appartiennent à Léontine et Hugo.



blande d'enfant
et pantalon de toile



robe en toile dite
indienne et fichu
sur les épaules



bonnet de travail



chapeau melon



mouchoir de cou



collier dit esclavage



bonnette de Bayeux,
dernière coiffe
du Calvados



gilet



17. Observe cette armoire normande et replace au bon endroit les détails de sa décoration.



Le jour du mariage, la mariée apportait l'armoire remplie de son trousseau (draps, torchons, chemises...). Ce meuble était richement sculpté : fleurs, fruits, feuilles, colombes, instruments de musique et parfois même outils.



Salle 12 : les rites de passage



18. Dirige-toi vers la vitrine sur le baptême et la communion. Retrouve la boîte à dragées, souvenir du baptême de Jeannine. Quelle était la date de son baptême ?

Droits réservés Musée de Normandie - Château de Caen



19. Retourne-toi vers la vitrine sur le mariage. Retrouve le globe de mariée et entoure les trois différences.

20. Avance dans la salle suivante. Retrouve dans la vitrine sur le folklore normand ces deux personnages et dessine leur chapeau (coiffe pour la femme et casquette pour l'homme).





Musée de Normandie

Château - 14000 Caen

02 31 30 47 60

mdn@caen.fr



#Musée de Normandie

Droits réservés Musée de Normandie - Château de Caen

Crédits photographiques :

Questions 1, 2, 8, 9, 12, 13, 14, 16, 19, 20

© Musée de Normandie - Ville de Caen /

O. Caillebotte - Archiveuro

Questions 3, 4, 6, 16, 17, 18 © musée de
Normandie - Ville de Caen

Conception :

Médiation et action culturelle,

Musée de Normandie

Conception graphique :

Gilles Acézat, burodesformes

Impression : Pôle imprimerie,

CU Caen la Mer, 2024

