

CHÂTEAU DE CAEN

Livret-jeux de découverte

Nous, Guillaume le Conquérant
et Mathilde de Flandre, avons fait construire
cette forteresse au Moyen Âge.
À cette époque, nous sommes
entourés de chevaliers pour nous protéger.

Et toi, penses-tu pouvoir devenir chevalier ?

Si tu parviens à remplir
ce livret, tu pourras
entrer à notre service.

Un plan t'aide à te repérer.
Il se trouve à l'arrière du livret.



Ce livret appartient à

Les abords du château

Passes la porte des Champs et arrête-toi sur le pont-levis. **1**

Un chevalier a besoin de connaître le lieu qu'il défend. Depuis cet endroit, tu peux comprendre comment le château fort est construit.

1. Comment le château est-il situé par rapport à la ville ?
Coche la bonne réponse.



Plus bas



Au même niveau



Plus haut

2. Sous le pont-levis, tu peux voir les fossés du château.
À ton avis, à quoi servent-ils ?
Entoure les deux bonnes réponses.

- À pêcher des poissons
- À prendre des pierres pour la construction du château
- À rendre plus difficile l'attaque du château
- À se promener et chasser les taupes

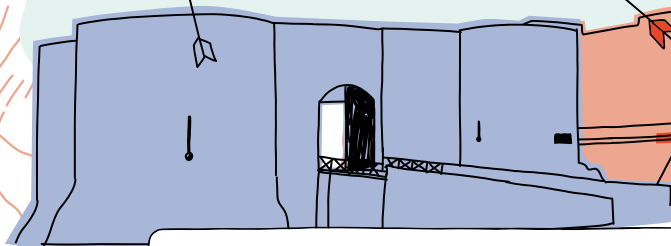
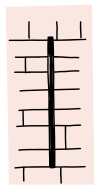
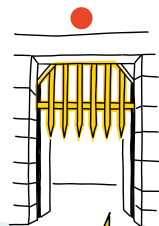
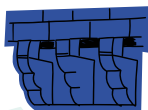
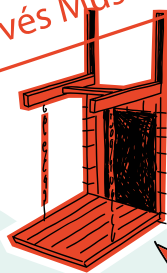
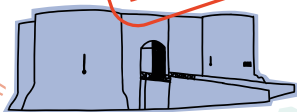


et la porte des Champs

3. Observe bien la porte des Champs et l'accès au château.
Relie les différents éléments à leur définition.

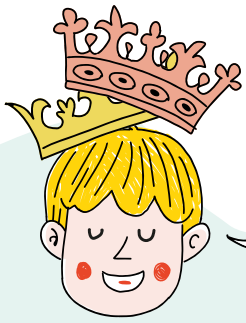
- **Pont-levis** : pont qui se relève pour fermer une porte
- **Meurtrière** : ouverture verticale pour tirer des flèches
- **Mâchicoulis** : endroit de la porte d'où on peut laisser tomber des projectiles sur les ennemis
- **Barbacane** : fortification qui permet de protéger une porte, comme un petit château fort
- **Herse** : grille qui se referme au niveau du passage de la porte

Droits réservés Musée de Normandie - Château de Caen



Bravo, tu as compris maintenant comment défendre
l'accès de notre château !





Le vieux Palais et

Rends-toi dans le Vieux Palais.

2

C'est moi, Guillaume, qui
fait construire le château vers 1060.
Je suis alors duc de Normandie.
Six ans plus tard, je deviens
aussi roi d'Angleterre.

Tu as sous les yeux ce qu'il reste de mon palais.
Il était plus grand à l'époque
mais il a été détruit au cours du temps.



4. Regarde le dessin ci-dessus, il te montre à quoi
ressemblait le palais de Guillaume. Raye les constructions
qui n'existent plus aujourd'hui !

la salle de l'Échiquier



Après ma mort en 1087, mes fils s'occupent du château. L'un d'eux fait construire la salle de l'Échiquier.

Va devant pour la découvrir ! 3

Cette grande salle sert pour les réceptions.
C'est également ici qu'on compte l'argent du duché.

5. Observe la porte de cette salle. Elle est surmontée d'un décor dans un arc de cercle. Coche les motifs que tu peux voir :



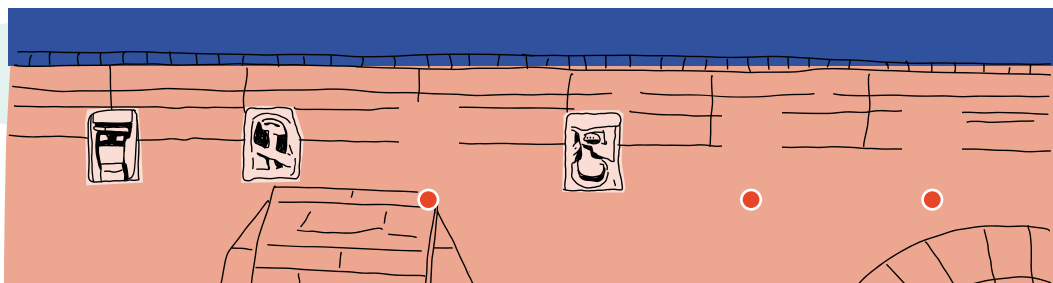
☐ Bâtons rompus

☐ Cœurs

☐ Étoiles

☐ Losanges

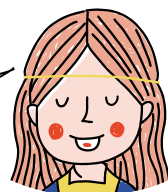
Regarde le mur du côté du Vieux Palais. Sous la toiture, il y a des sculptures. On les appelle des modillons.



6. Replace les trois modillons manquants et indique par un trait où ils se situent



Bravo, si tu deviens chevalier, tu pourras m'accompagner lors des grandes cérémonies dans la salle de l'Échiquier !



Monte en haut du rempart
pour observer ce qu'il reste du Donjon.

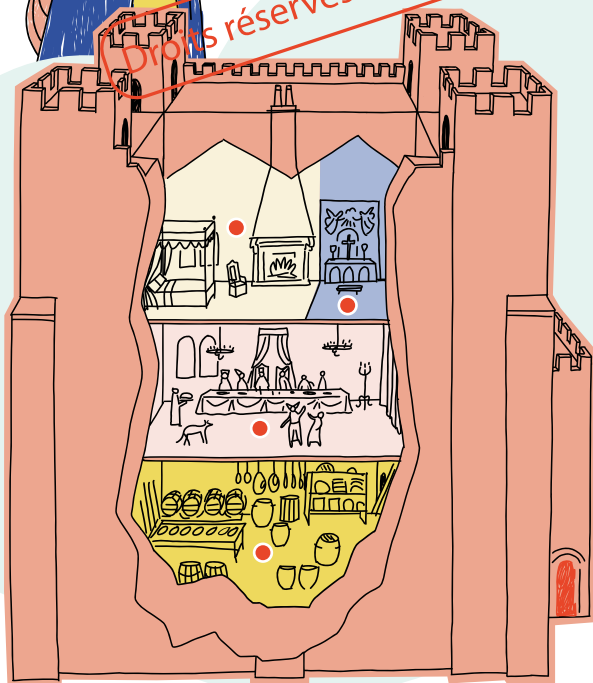
4

Le

Il est construit par notre fils,
Henri 1^{er} Beauclerc, qui est roi d'Angleterre
dès 1100 et duc de Normandie.

Aujourd'hui, tu ne vois que
des vestiges, c'est-à-dire ce
qu'il reste des bâtiments.
Le Donjon a été détruit.

Au Moyen Âge, la tour du Donjon
est haute d'environ 25 mètres !
Le seigneur y vit avec sa famille
et sa cour*. Il s'y réfugie
en cas d'attaque.



7. Voici comment on imagine
l'intérieur du Donjon.
Relie les espaces au bon endroit :

- Réserves, espace de stockage
- Salle de réception
- Chapelle
- Appartements du duc-roi
et sa famille

* cour : entourage d'un seigneur, d'un duc ou d'un roi.

Donjon

En 1204, le roi de France Philippe Auguste récupère la Normandie sous son pouvoir. C'est la fin du duché de Normandie dirigé par les rois d'Angleterre.

Le Donjon évolue tout au long du Moyen Âge. Le roi de France va faire beaucoup de travaux dans le château. Il va notamment construire une muraille autour de la grande tour.

~~Droits réservés Musée de Normandie - Château de Caen~~

8. Comment s'appelle la muraille autour du Donjon ?

Retrouve le mot entre guillemets dans le panneau d'information :

« _____ du Donjon »

Indice : C'est aussi le nom d'un vêtement.

9. Combien de tours possède la muraille ? Entoure la bonne réponse :

2

4

6

8

Félicitations !

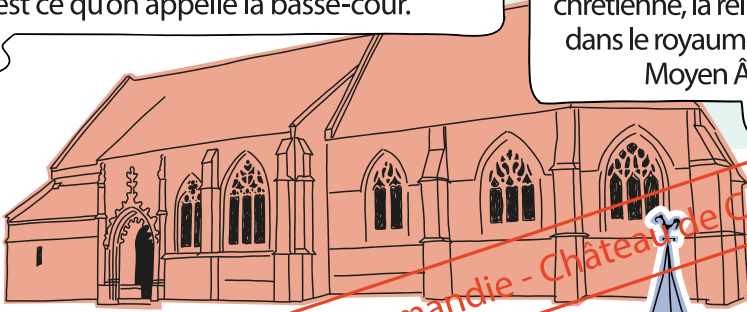
Je t'inviterai à partager un banquet avec ma cour.

L'église Saint-Georges

Place-toi devant la porte de l'église Saint-Georges **5**

Cette église est l'un des plus anciens bâtiments du château. Au Moyen Âge, il y a de nombreuses maisons autour, comme un petit village : c'est ce qu'on appelle la basse-cour.

Regarde bien ! Au-dessus de la porte, tu peux voir une croix. C'est le symbole de la religion chrétienne, la religion principale dans le royaume de France au Moyen Âge.



10. Regarde ce dessin de l'église.

Il vient d'un plan réalisé il y a plus de 450 ans.

Un élément a disparu. Lequel ?

Coche la bonne réponse.

☐ Le clocher ☐ La tour ☐ Le mat ☐ L'antenne



11. À l'aide du schéma ci-dessous, relie les différentes parties de l'église en t'aidant des définitions :



○ Le chœur : partie arrondie au bout de l'église dans laquelle le prêtre célèbre la messe.

○ La nef : longue allée au centre de l'église dans laquelle se tiennent les croyants.

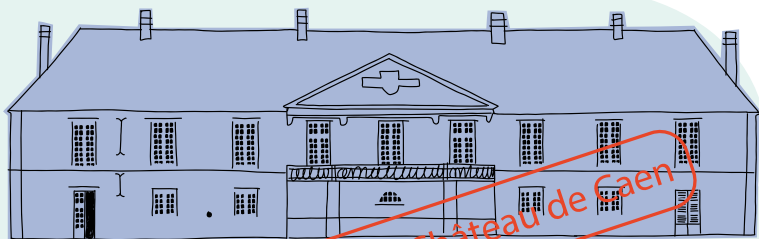
○ Le porche : entrée de l'église.

et le Logis du Gouverneur

Rends-toi devant le Logis du Gouverneur.

6

C'est l'endroit où vit le gouverneur au Moyen Âge. Celui-ci est nommé par le roi de France pour diriger le château et la ville en son nom.



Aujourd'hui, on peut visiter le Musée de Normandie à l'intérieur.

12. Compare les fenêtres du Logis du Gouverneur avec les fenêtres des autres bâtiments du château. Relie les éléments qui vont ensemble :



Salle de l'Échiquier ○



○ **Style roman :**
sommet de la fenêtre
en demi-cercle



Église Saint-Georges ○



○ **Style gothique :**
sommet de la fenêtre
pointu

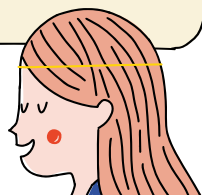


Logis du Gouverneur ○



○ **Style classique :**
fenêtre de forme
rectangulaire

Bravo, si tu deviens chevalier, je te donnerai une maison dans la basse-cour du château.



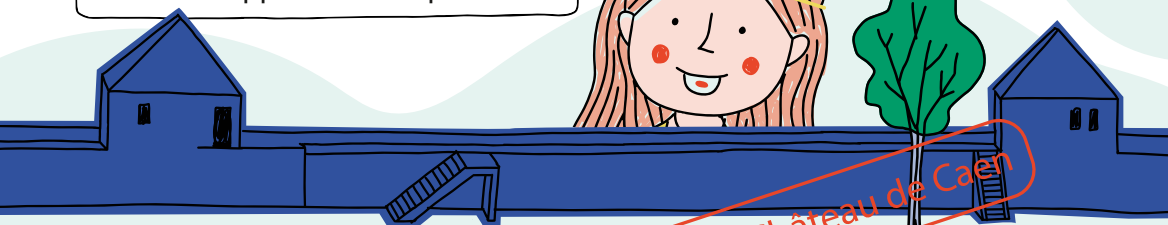
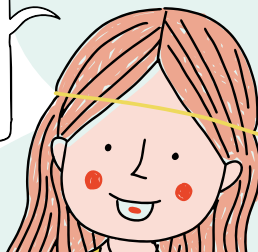


Le jardin des Simples

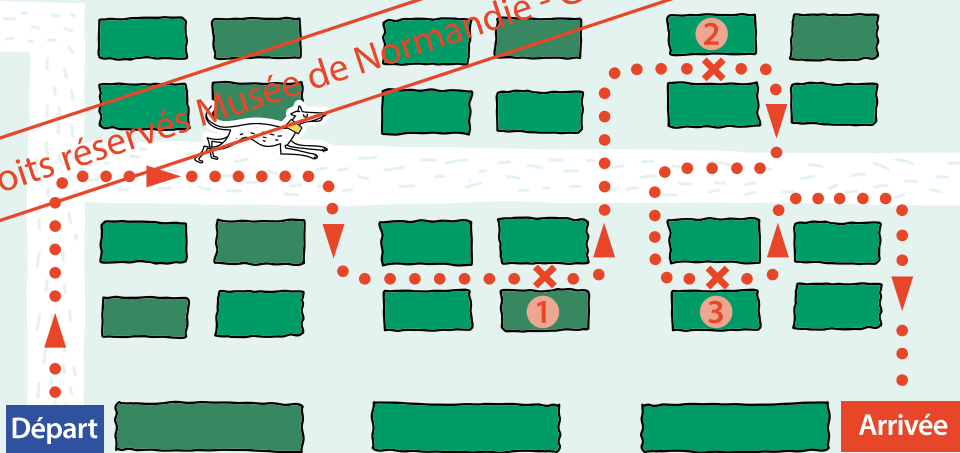


Cherche le jardin du château. 7

Au Moyen Âge, les moines et les curés possèdent des jardins où ils cultivent des plantes pour se nourrir et se soigner. On les appelle les « simples ».



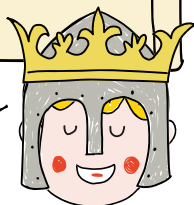
Droits réservés Musée de Normandie - Château de Caen



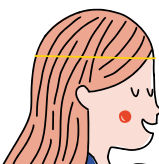
13. Suis le parcours indiqué sur le plan du jardin ci-dessus et choisis une plante que tu peux observer à chaque numéro :

① _____ ② _____ ③ _____

Grâce à ces connaissances, tu pourras m'accompagner dans mes batailles et me soigner si je tombe malade !



Fin du parcours

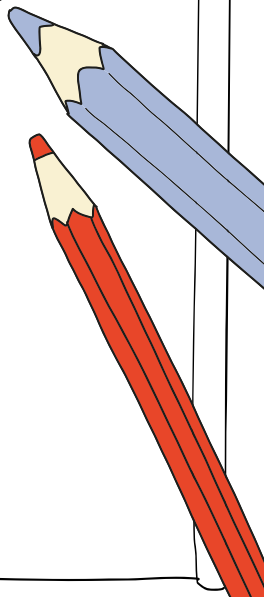
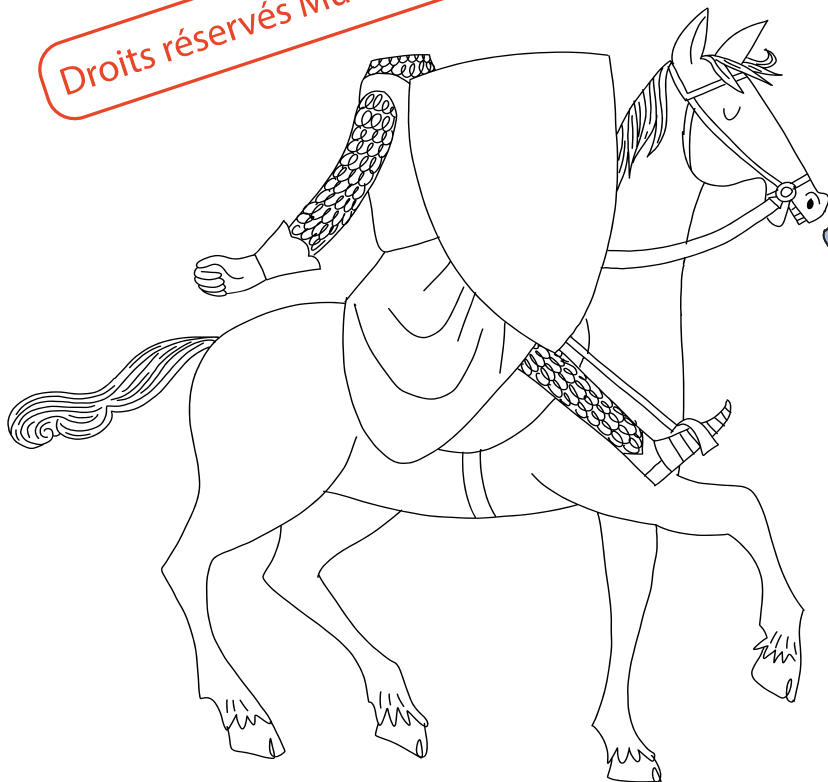


As-tu parcouru tout le château et rempli toutes les pages du livret ?
Tu peux vérifier maintenant les réponses avec ton enseignant.

Bravo à toi ! Je peux maintenant te faire chevalier.
Pour cela, nous ferons une grande cérémonie qu'on appelle
un adoubement ! Tu peux te dessiner en chevalier.
N'hésite pas à ajouter ton épée et ton casque !



Droits réservés Musée de Normandie - Château de Caen



Plan du château



Cofinancé par
l'Union européenne

Soutenu
par



**PRÉFET
DU CALVADOS**
Liberté
Égalité
Fraternité



RÉGION
NORMANDIE



LE DÉPARTEMENT

CAENA
NORMANDIE