

# You called them Barbarians?

Archaeology of the Merovingian period in Normandy, 5<sup>th</sup>-8<sup>th</sup> Centuries A.D.

## Exhibition

15 June 2018 - 6 January 2019

The Museum of Normandy's new exhibition-event invites you to embark on a voyage through time... to meet the Merovingians. Over 900 objects, most of which have never previously been exhibited, illustrate four centuries of our history, from the 5th Century to the middle of the 8th Century.

On 31<sup>st</sup> December 406 A.D., armed barbarian troops crossed the ice-bound Rhine and entered Gaul. History has retained this date as being the departure point of what were long referred to as the "Völkerwanderung" or "Barbarian Invasions" that were accused of having precipitated the fall of Rome.

Who were the barbarians whose establishment in Gaul marked the end of Roman Antiquity and the beginning of the Middle Ages? Did their establishment in Gaul really signal the beginning of a dark age or did it, conversely, herald a new age, the fruit of a combining of cultures?

Archaeology now allows us to better understand and illustrate the process and the players that effected this transition between the Roman and the mediaeval worlds. Most of the objects presented in the exhibition come from excavations conducted in Normandy since the 19th Century and until very recently.

*The exhibition is open every day until 31<sup>st</sup> October, then from Wednesdays to Sundays. Exhibition closed on 1st November.*





Parures des VI<sup>e</sup> et VII<sup>e</sup> s. © Musée de Normandie - Ville de Caen / A. Poirier, Arpanum

## Musée de Normandie

Château - 14000 CAEN  
02 31 30 47 60  
mdn@caen.fr

musee-de-normandie.fr

#ExpoBarbares

 /MuseedeNormandie  
 @MuseeNormandie

## JOURS D'OUVERTURE

Exposition du 15 juin 2018 au 6 janvier 2019. Ouverture tous les jours jusqu'au 31 octobre, puis du mercredi au dimanche. Fermée le 1<sup>er</sup> novembre.

## HORAIRES

9h30-12h30 / 14h-18h en semaine. 11h-18h les samedis, dimanches, et jours fériés.  
+ mardi 24 juillet (banquet fantastique au château).

## TARIFS

■ **Entrée** : 5,50€, réduit 3,50€. Tarif réduit pour tous pendant les 3 premiers jours d'ouverture (journées nationales de l'archéologie les 15-16-17 juin).

■ **Gratuit** : Tous les jours pour les moins de 26 ans, pour les abonnés Pass'murailles, les Amis du musée de Normandie et les Amis du musée des Beaux-Arts de Caen. Pour tous, le premier dimanche de chaque mois et pendant les journées européennes du patrimoine.




## BILLETTERIE

Accueil billetterie à l'église Saint-Georges du château de Caen. Moyens de paiement acceptés : espèces, chèques, cartes bancaires, chèques-vacances.  
Billetterie en ligne sur [www.musee-de-normandie.fr](http://www.musee-de-normandie.fr)

## BOUTIQUE SOUVENIRS

Librairie, cartes postales, affiches, section jeunesse, idées cadeaux.  
Accès libre. Ventes jusque 17h30.  
Catalogue de l'exposition : 200 pages, Editions Snoeck, 25€.  
Journal d'exposition : 36 pages, 5,50€.

## ACCÈS

-  **Gare SNCF** : 15 minutes en bus : Lignes A et B arrêt Bellivet ou Quatrans
-  **Vélobib** : stations 3 (Place Bouchard) et 8 (Campus 1)
-  **Voiture** : Périphérique nord (de Paris, sortie 3b, Caen-centre) ou périphérique ouest (de Bretagne, sortie Caen-centre).

**P** **Parking à l'extérieur du château** : Parking souterrain « Château » (60 avenue de la Libération) et parking extérieur « Courtonne ». Accès en voiture au château réservé aux personnes à mobilité réduite.

# Vous avez dit barbares ?

Archéologie des temps mérovingiens en Normandie, V<sup>e</sup>-VIII<sup>e</sup> siècles

## Musée de Normandie Château de Caen

15 juin 2018  
6 janvier 2019

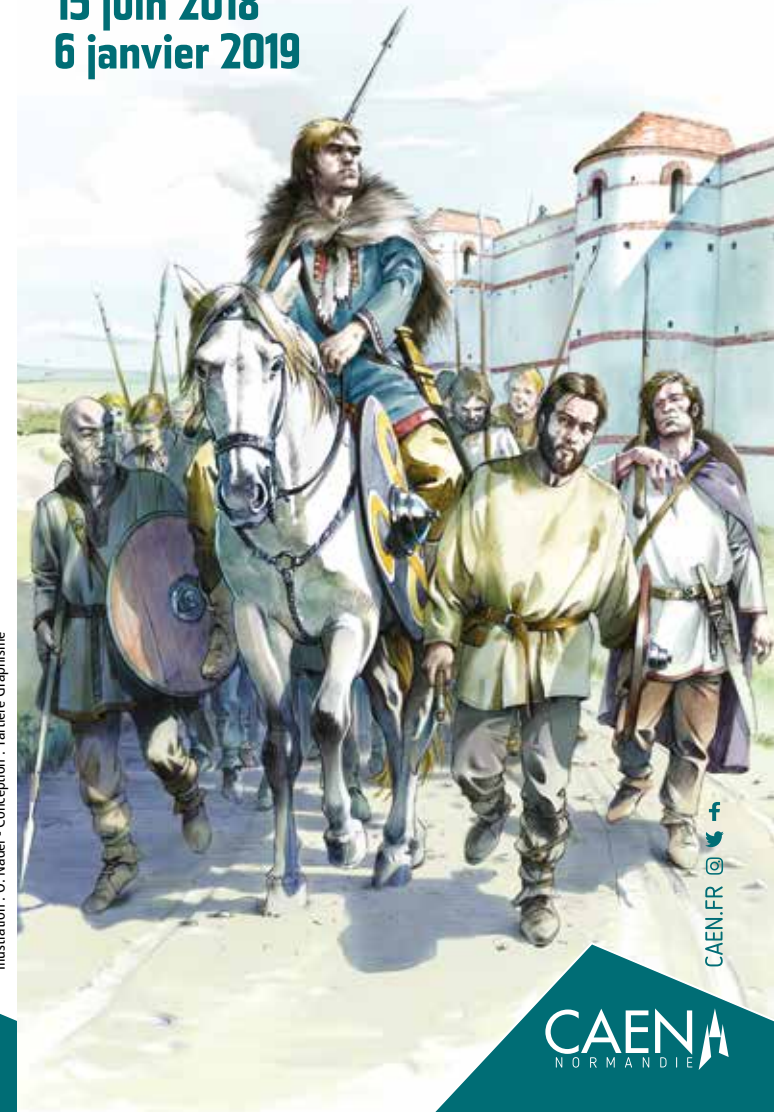


Illustration : O. Nadel - Conception : Tarrière Graphisme

CAEN.FR @ CAEN.FR

# Vous avez dit barbares ?

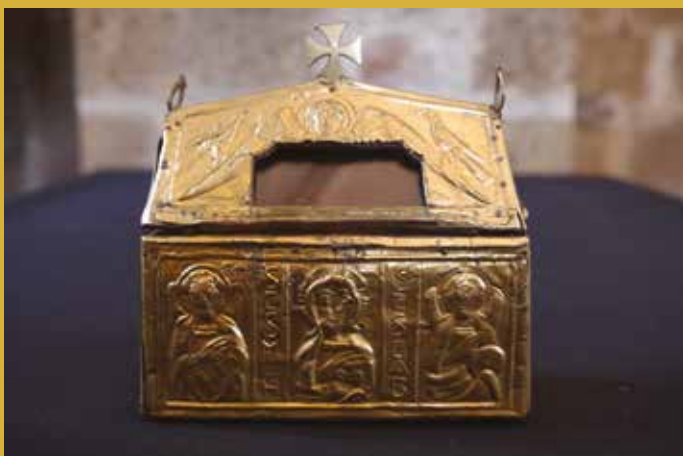
Archéologie des temps mérovingiens en Normandie, v<sup>e</sup>-viii<sup>e</sup> siècles

La nouvelle exposition-événement du musée de Normandie nous invite à un voyage dans le temps... à la rencontre des Mérovingiens. Plus de 900 objets, pour la plupart inédits, y illustrent 4 siècles de notre histoire du v<sup>e</sup> au milieu du viii<sup>e</sup> siècle.

31 décembre 406. Des troupes de barbares en armes franchissent le Rhin pris par les glaces et pénètrent en Gaule. L'histoire a retenu cette date comme le point de départ de ce qui fut longtemps appelé « les grandes invasions » que l'on accusa d'avoir précipité la chute de Rome.

Qui sont les barbares dont l'installation en Gaule marque la fin de l'Antiquité romaine et le début du Moyen Âge ? Leur installation en Gaule marque-t-elle vraiment le début d'un âge sombre ou au contraire inaugure-t-elle un âge nouveau, fruit du mélange entre les cultures ?

L'archéologie permet aujourd'hui de mieux comprendre et d'illustrer le processus et les acteurs qui ont assuré la transition entre le monde romain et le Moyen Âge. La plupart des objets présentés dans l'exposition sont issus de fouilles menées en Normandie depuis le xix<sup>e</sup> siècle jusqu'à très récemment.



Crismale de Mortain (Manche), cuivre travaillé au repoussé, doré, sur âme en bois, réalisée en Angleterre, vers 660-725 Mortain-Bocage, collégiale Saint-Évroult. © Bureau d'information touristique de Mortain-Bocage

## Autour de l'exposition

Toutes les visites et animations sont sur réservation : [mdn-reservation@caen.fr](mailto:mdn-reservation@caen.fr)  
Sauf les visites guidées de l'exposition et les conférences. Ouverture des réservations deux mois avant la date de l'activité.

### Visites et animations

#### • Journées d'animations « Les arts du feu »

Dimanches 15 juillet et 12 août, de 11h à 18h.

Démonstrations de forge de petits objets de la vie quotidienne, par les Ateliers Lecouturier. Démonstrations et initiations à des ateliers de métallurgie à l'os de seiche (fabrication de boucles, rivets de ceinture...), par Sophie Pillault, archéologue.

Enceinte du château de Caen, accès libre.

#### • Visites guidées

Les 2<sup>e</sup> et 4<sup>e</sup> dimanches du mois, de septembre à décembre, 15h. 9 et 23 sept. • 14 et 28 oct. • 11 et 25 nov. • 9 et 23 déc.

Durée : 1h. 4€ + entrée à l'exposition pour les plus de 26 ans.

#### • Visites familles

Du 17 octobre au 8 décembre à 15h :

**Octobre** | mercredi 17 • mardi 23 • mercredi 24 • mardi 30 • mercredi 31

**Novembre** | mercredi 7 • samedi 17 • mercredi 21

**Décembre** | samedi 1<sup>er</sup> • samedi 8

Visite adaptée aux familles et accessible dès 7 ans.

Durée : 45 minutes. 4€ entrée incluse.

#### • Visites accessibles

**Samedi 20 octobre, 15h.** Visite ouverte à tous, accessible en lecture labiale et traduite en langue des signes française par Anne-Sophie Zéwé.

**Dès 7 ans. Durée : 1h. 4€ + entrée à l'exposition pour les plus de 26 ans**

**Samedi 24 novembre, 15h.** Visite ouverte à tous, descriptive et tactile.

Durée : 1h. 4€ + entrée à l'exposition pour les plus de 26 ans

#### • Visites théâtralisées « Vous avez dit barbares ? »

Du 23 décembre au 5 janvier, du mercredi au dimanche, à 14h30.

*Deux sœurs - que tout sépare - visitent l'exposition. Chacune d'elles a sa propre lecture des mondes mérovingiens...*

A découvrir sans modération avec zygomatics en action !

Tout public dès 8 ans. Par la compagnie Auloffée. Durée : 50 min.

8€ entrée incluse.

### Événements

#### • Journées nationales de l'archéologie.

Vendredi 15, samedi 16 et dimanche 17 juin.

Week-end d'ouverture de l'exposition : entrée à tarif réduit pour tous.

#### • Journées européennes du patrimoine

Samedi 15 et dimanche 16 septembre

Entrée et activités gratuites pour tous

Visites guidées de l'exposition samedi et dimanche à 11h30 et 14h.

### Conférences

#### • Clovis, Childebert... et l'Armorique devient mérovingienne

Par Claude Lorren, Professeur émérite d'histoire et d'archéologie médiévales à l'université de Caen Normandie. **Samedi 30 juin à 15h**


• **Hommes et animaux en Gaule mérovingienne** Par Alain Dierkens, professeur des Universités, histoire et archéologie médiévale, Université libre de Bruxelles **Samedi 29 septembre à 15h**


• **Les barbares, Clovis et Dagobert : mythes historiques et imagerie populaire** Par Vincent Hincker, docteur ès archéologie, Département du Calvados, Service d'archéologie **Samedi 1<sup>er</sup> décembre à 15h**

Les conférences sont présentées à l'auditorium du château. Entrée libre dans la limite des places disponibles.

### Supports de visite

• **Livret-jeu** Livret illustré pour une visite active en famille. Complicité requise avec les parents, dès 4 ans ! 0.5 €, en vente à l'accueil.

 • **Livret Facile à Lire et à Comprendre** Un livret pour bien comprendre l'exposition, adapté aux personnes en situation de handicap mental et aux personnes en apprentissage du français. Gratuit, disponible à l'accueil.

 • **Bornes tactiles** Des bornes tactiles sont placées sur le parcours de l'exposition pour apporter une compréhension maximale de l'exposition pour les personnes en situation de handicap visuel. Elles disposent d'une audiodescription et d'un livret imprimé en gros caractères.

### Espace ludique

Pour prolonger la visite en s'amusant...  
Accès libre pour les visiteurs de l'exposition.

### L'exposition en groupes

- Visites guidées
- Visites commentées suivies de livrets-jeux
- Stages pour les centres de loisirs
- Documentation pédagogique

Infos et réservations pour les groupes : [mdn.groupes@caen.fr](mailto:mdn.groupes@caen.fr)

Animation de forge historique par les Ateliers Lecouturier.  
© Les Ateliers Lecouturier

